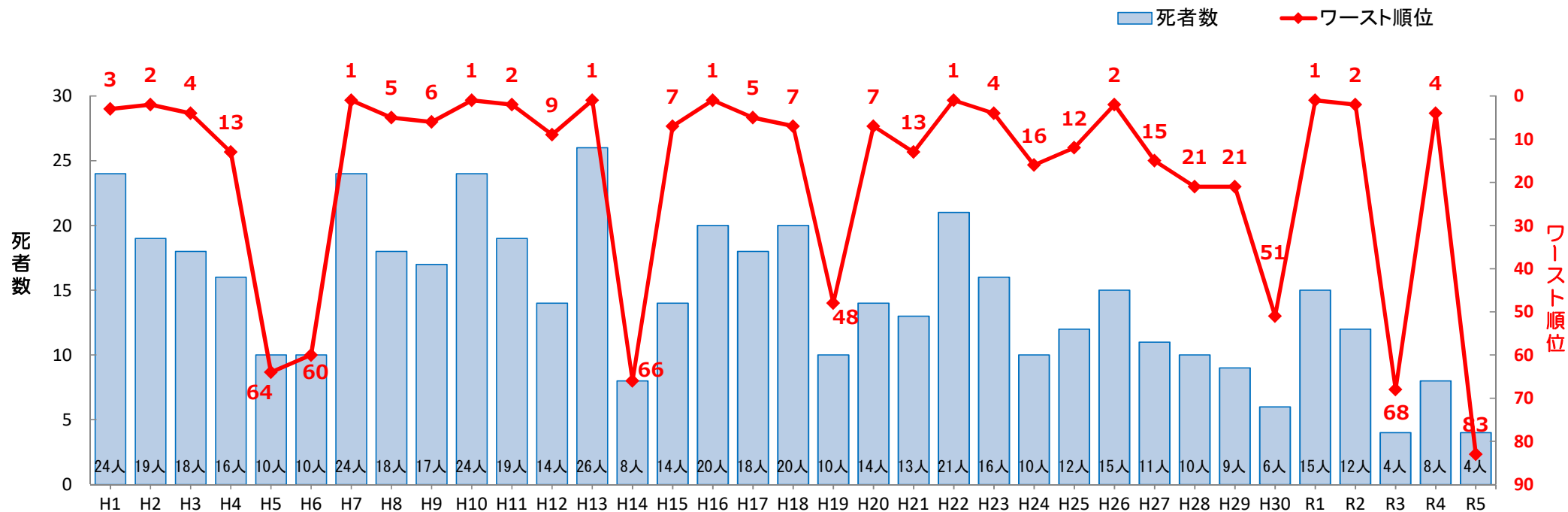


交通事故死者数とワースト順位（全国の人口10万人以上都市中）



区分	H1	H2	H3	H4	H5	H6	H7	H8	H9	H10	H11	H12	H13	H14	H15	H16	H17	H18	H19	H20	H21	H22	H23	H24	H25	H26	H27	H28	H29	H30	R1	R2	R3	R4	R5
死者数	24	19	18	16	10	10	24	18	17	24	19	14	26	8	14	20	18	20	10	14	13	21	16	10	12	15	11	10	9	6	15	12	4	8	4
ワースト順位	3	2	4	13	64	60	1	5	6	1	2	9	1	66	7	1	5	7	48	7	13	1	4	16	12	2	15	21	21	51	1	2	68	4	83
10万人都市数	208	209	209	209	213	214	218	218	218	223	225	224	227	226	226	225	227	257	261	261	262	265	269	269	265	269	269	267	259	266	265	266	266	264	260